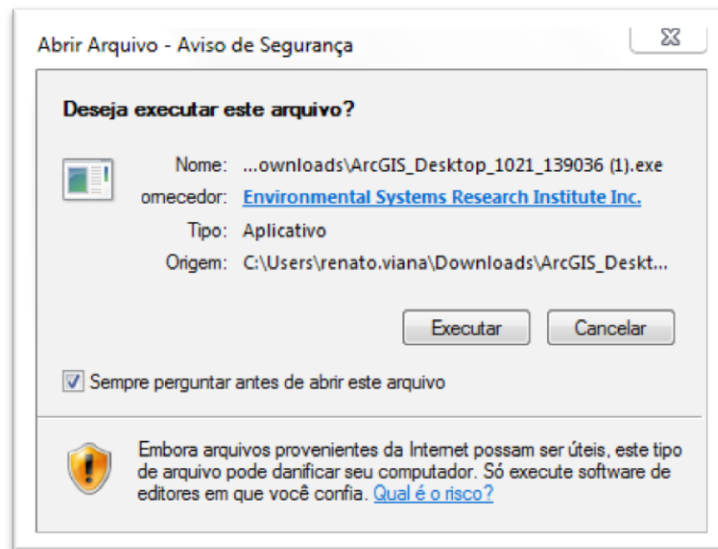
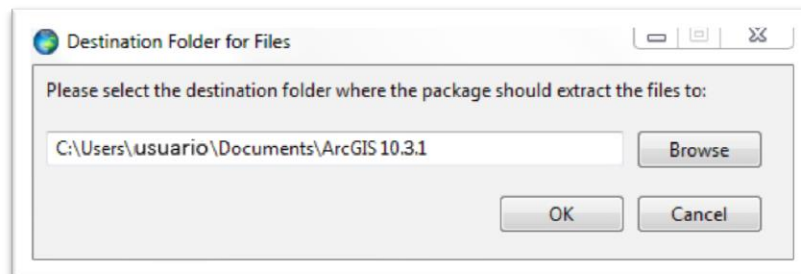


Procedimentos para Instalação do ArcGis Desktop

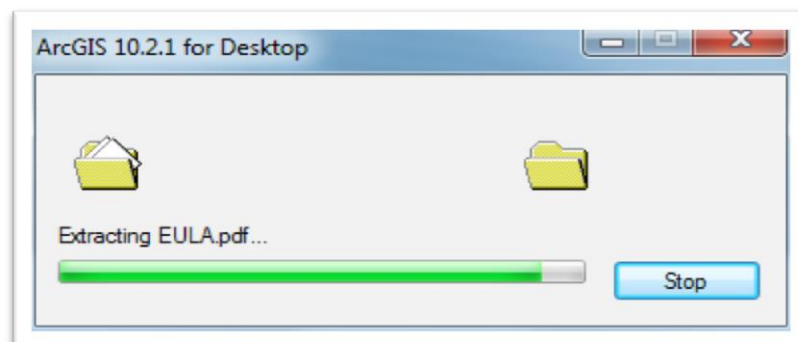
1. Primeiramente, acesse a página de TUTORIAIS/DOWNLOADS do tutorial do igeo , e descarregue o ArcGIS Desktop: http://igeo.caubr.gov.br/apoio/arcgis_programas/ArcGIS_Desktop_103_141985.exe
2. Neste momento, iniciará o download do software de instalação.
3. Ao finalizar o download, executar o instalador, clicando sobre ele.
4. Aparecerá uma mensagem contendo um aviso de segurança. Clicar em Executar.



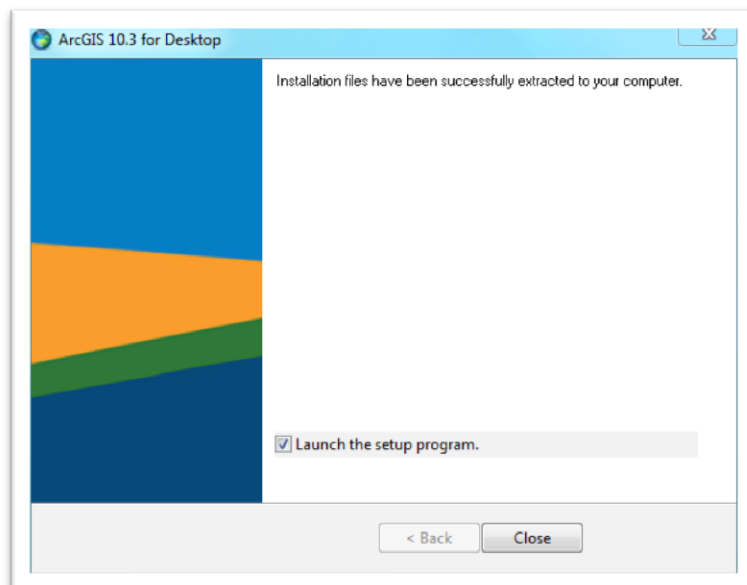
5. Aguardar um instante e surgirá uma janela, com a pasta de destino do software. Clicar em OK.



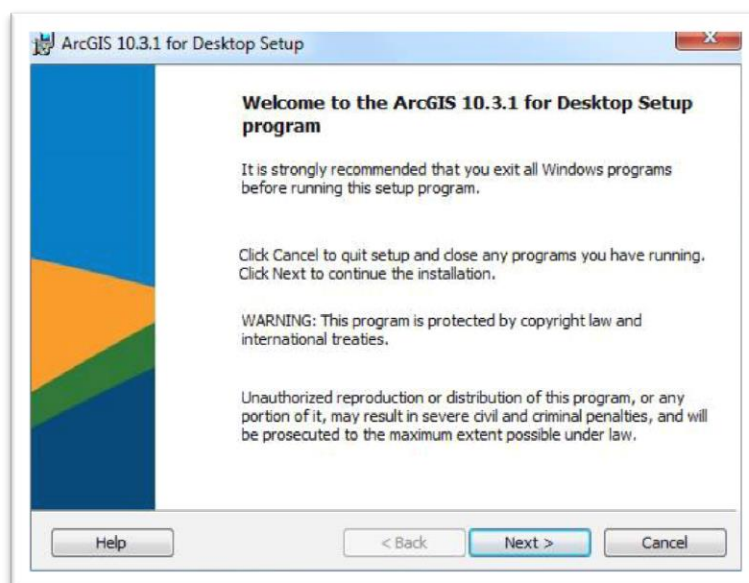
6. A extração dos arquivos se iniciará



7. Ao final surgirá a janela informando: Clicar em Close.



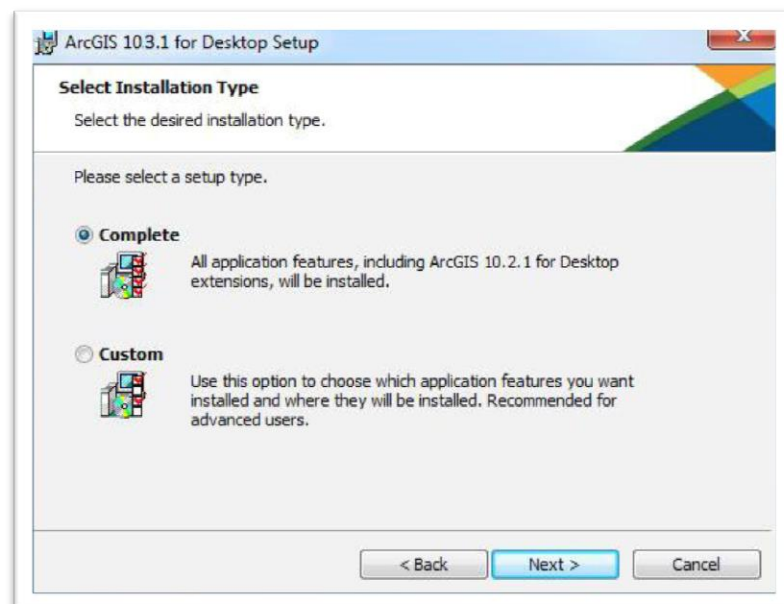
8. Surgirá a seguinte janela. Clicar em Next.



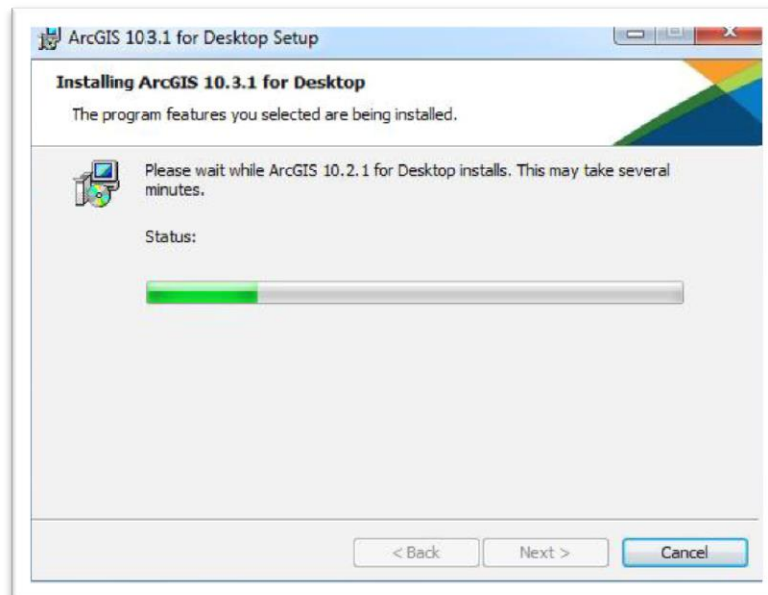
9. Na janela que se abre, habilitar a opção "I accept the license agreement" e clicar em Next.



10. Clicar em Next nas duas próximas janelas e depois em Install.

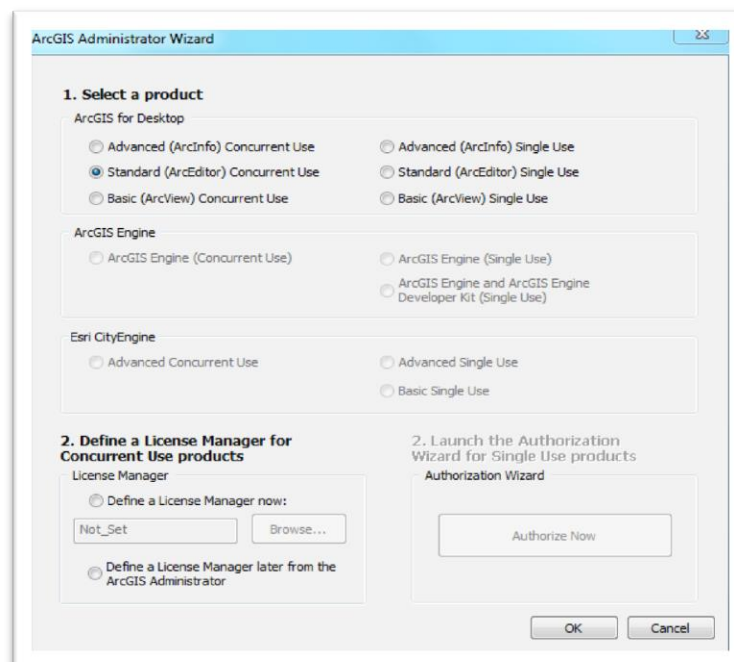


11. Aguardar a instalação do software.



12. Ao final da instalação, clicar em Finish.

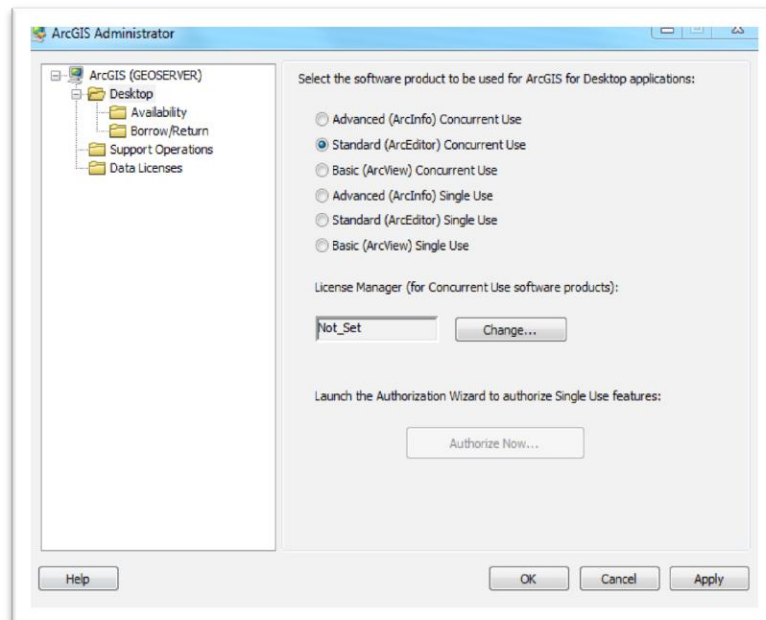
13. Na tela do ArcGIS Administrador Wizard, Em Select product escolha **Standard (ArcEditor) Concurrent Use**



14. A janela do Arcgis Administrator se abrirá. Caso não se abra, acessá-la em Iniciar, Todos os Programas, ArcGis, Arcgis Administrator.

15. Em Desktop habilitar a opção "Standard (ArcEditor) Concurrent Use".

16. Em "License Manager (For Concurrent Use software products)" clicar em **Change**.



17. Na janela **Change license Manager** é preciso inserir o endereço da licença, para isso, entre em contato com o suporte em Geotecnologia do CAU/BR pelo telefone **(61) 3081-0007** para que os técnicos configurem a licença.

Previamente a entrar em contato com o CAU/BR instale o programa chamado **Team View** no endereço www.teamviewer.com para que os técnicos possam fazer o acesso remoto para configuração da licença.

